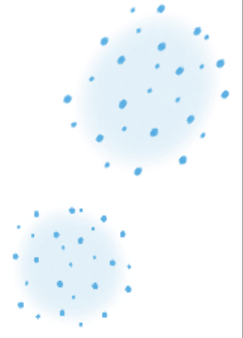


空間殺菌器

空気殺菌

空気殺菌は、以前は厨房にトラフ形の低圧水銀ランプを吊り下げて使用し、新幹線のトイレにも設置されていました。これは、**自然対流を利用した空気殺菌のため確実性に欠けています**。近年、UVが人に対しても有害であることから器具内にランプを収納することで人には照射されない構造とし、**ファンで強制的に空気を送り込む空気殺菌灯（下図）により、確実に装置を通過した空気が殺菌されるようになっています**。



窓が無く換気がうまくいかない店舗設置例
扉を少し開け、空間殺菌器で除菌・換気を行います。

広さによりますが、閉店後4時間～8時間
店内除菌・殺菌を行います。



食品、薬品製造工事の設置例

参照元URL. <https://www.iwasaki.co.jp/>



中に入っています。

紫外線殺菌器（空気循環型）



ファン
換気

換気兼紫外線殺菌器（強制流入）